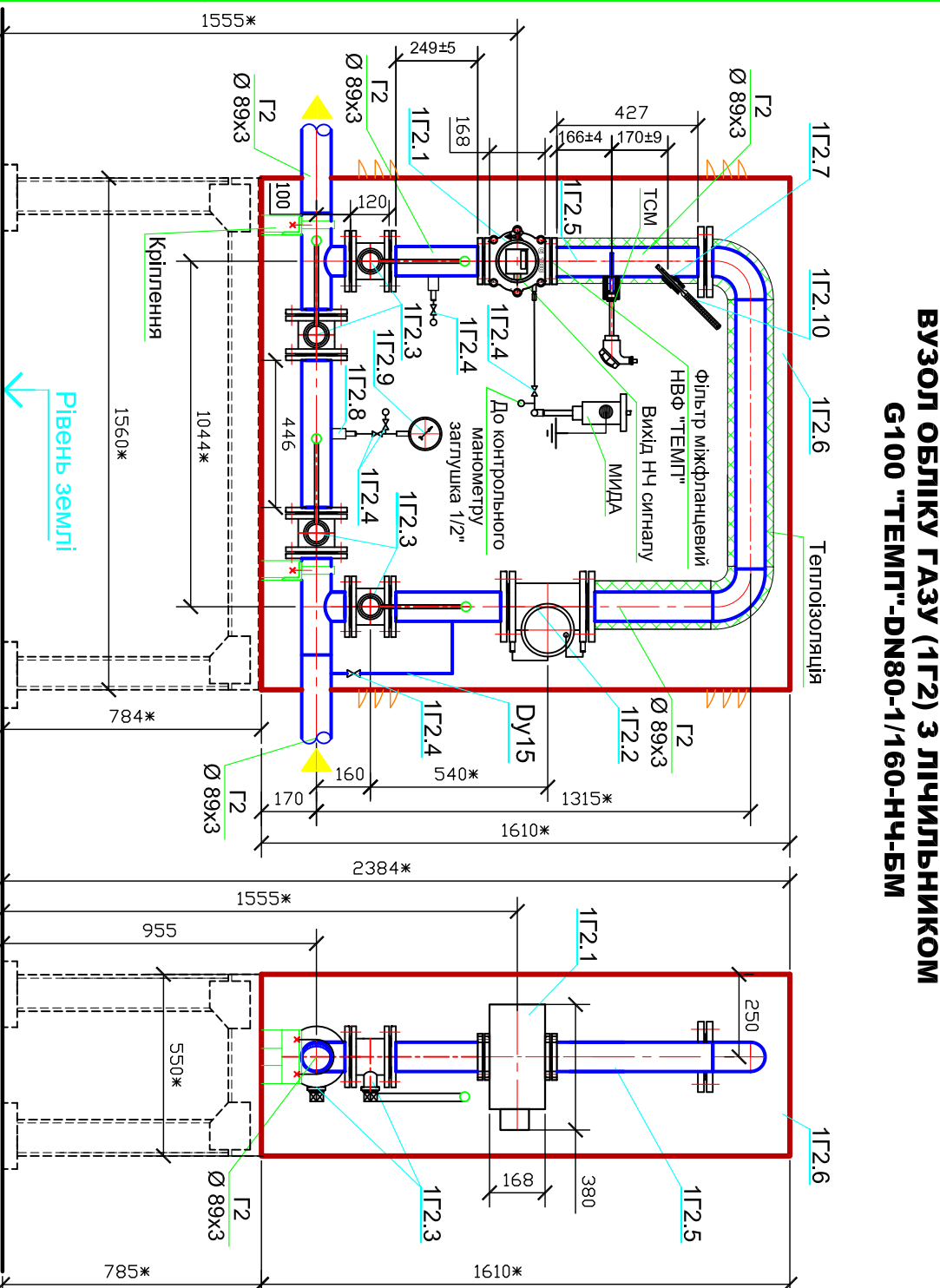
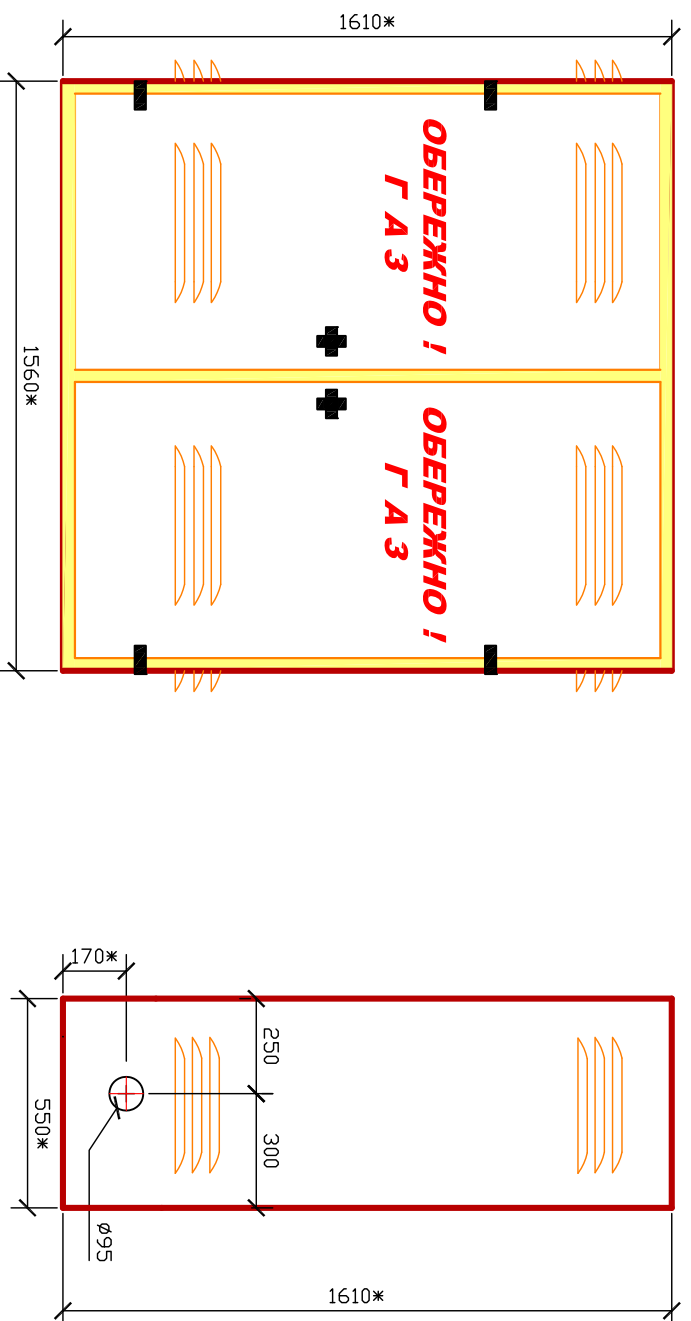


**ВУЗОЛ ОБЛІКУ ГАЗУ (1Г2) З ЛІЧИЛЬНИКОМ
Г100 "ТЕМП" - DN80-1/160-НЧ-БМ**

СПЕЦИФІКАЦІЯ



Шафа для вузла обліку



Поз.	Позначення	Найменування	Кільк од., кг	Маса	Примітка
1Г2.1	Г100 "ТЕМП" DN80-1/160-НЧ-БМ	Лічильник газу роторний	1	16,0	
	НВФ "ТЕМП"	Встарт=0,2нм3/год, Вмін=1нм3/год, Макс.= 160нм3/год. tзовн. = -50° ÷ +60°			Рн=0,1 МПа
1Г2.2	ФГК-80-0,63-01-Р	Фільтр газовий Ду 80, 50 мкм	1	12,0	
	В ТУ У 29.2-05782912-010:2011	Рмах.=0,1МПа			
1Г2.3	тип 685	Кран кульбовий сталевий Ду 80	4	12,0	(1 кл.гєрм.)
1Г2.4	ДК 107 ТОВ "Італгаз"	Кран Ду 15	5	0,2	Ру 1
1Г2.5	ГОСТ 10704-91/В 10ГОСТ10705-80	Котушка Ду 80, довж. 427мм	1	13,5	
1Г2.6		Шафа 1560х550х1610(н)	1	185,0	
1Г2.7	Збірник 50, ЗК4-1-87.	Бобішка	2		ДИВИСЬ ТОМ 3
1Г2.8	СЗК 14-2-95, ЗК14-1,00-95.	Відбірний пристрій тиску	1		
1Г2.9	МП-63-01-1,0-4 МПа	Манометр, кл.точності - 1.	1		
1Г2.10	№ 2 (У) ГОСТ 2823-73*	Термометр технічний ртутний -30-(+50)°С	1		подліжка 1°
	ГОСТ 10704-91/В 10ГОСТ10705-80	Труба Ø 89х3	2,5	6,36	М
		Загальна вага: 292 кг.			

- Вузол обліку газу з лічильником типу **Г100 "ТЕМП" - DN80-1/160-НЧ-БМ** випробувати на міцність та щільність згідно вимог ДБН В.2.5-20-2001 "Газопостачання". Після монтажу та випробувань газопроводи покрити лакомфарбовим покриттям з 2 шарів ґрунтівки ФЛ-03к та 2 шарів емалі типу "Толіпромісінтез" в відмітні кольори згідно ГОСТ 14202-69 "Трубопроводи промислових підприємств. Пізнавальна фарба та маркирувальні щитки". Покриття повинно бути жовтого кольору.
- Втрата тиску на лічильнику - **Г 100 "ТЕМП" - 300 Па.**
- Розрахункові витрати газу: - **взимку - 230 нм3/год, влітку - 75,6 нм3/год.**
- Позиції обладнання, трубопроводів та арматури див. комплект ГПЗ.С. Кількість теплоізоляції враховано у частині ТМ проекту.
- Обчислювач витрат газу (коректор) дивись комплект 08/01/13-9-ГПЗ1, том 3.
- Цей аркуш є завданням заводу-виробнику.** Кріплення газопроводів, шафа виконуються при виготовленні ВОГ.
- Монтаж лічильника газу виконувати згідно технічній інформації **НВФ "ТЕМП"** м. Івано-Франківськ.
- * Розмір для довідок.

08/01/13-9-ГПЗ

Реконструкція котельні потужністю 2,025 МВт для об'єкта: «Реконструкція будівель та споруд піонерського табору «Юнга» ПАТ «Завод «Ленінська Кузня» під дитячу юнацьку спортивну школу «Міжнародна технічна академія» по вул. Миській, 9 у Оболонському районі м. Києва

Газопровід-ввід середнього тиску

Стадія	Аркуш	Аркушів
РП	6	

Зм.	Кіл.	Арк.	Недок.	Підп.	Дата

ГП	Панасюк	5.11.2013р
Перевірив	Усатюк	3.11.2013р
Розробив	Маначинська	1.11.2013р
Н.контр.	Усатюк	3.11.2013р

Вузол обліку газу (1Г2) з лічильником **Г100 "ТЕМП" - DN-80-1/160-НЧ-БМ.**
Шафа для вузла обліку.

«ЕНЕРГОПРОЕКТ-2»