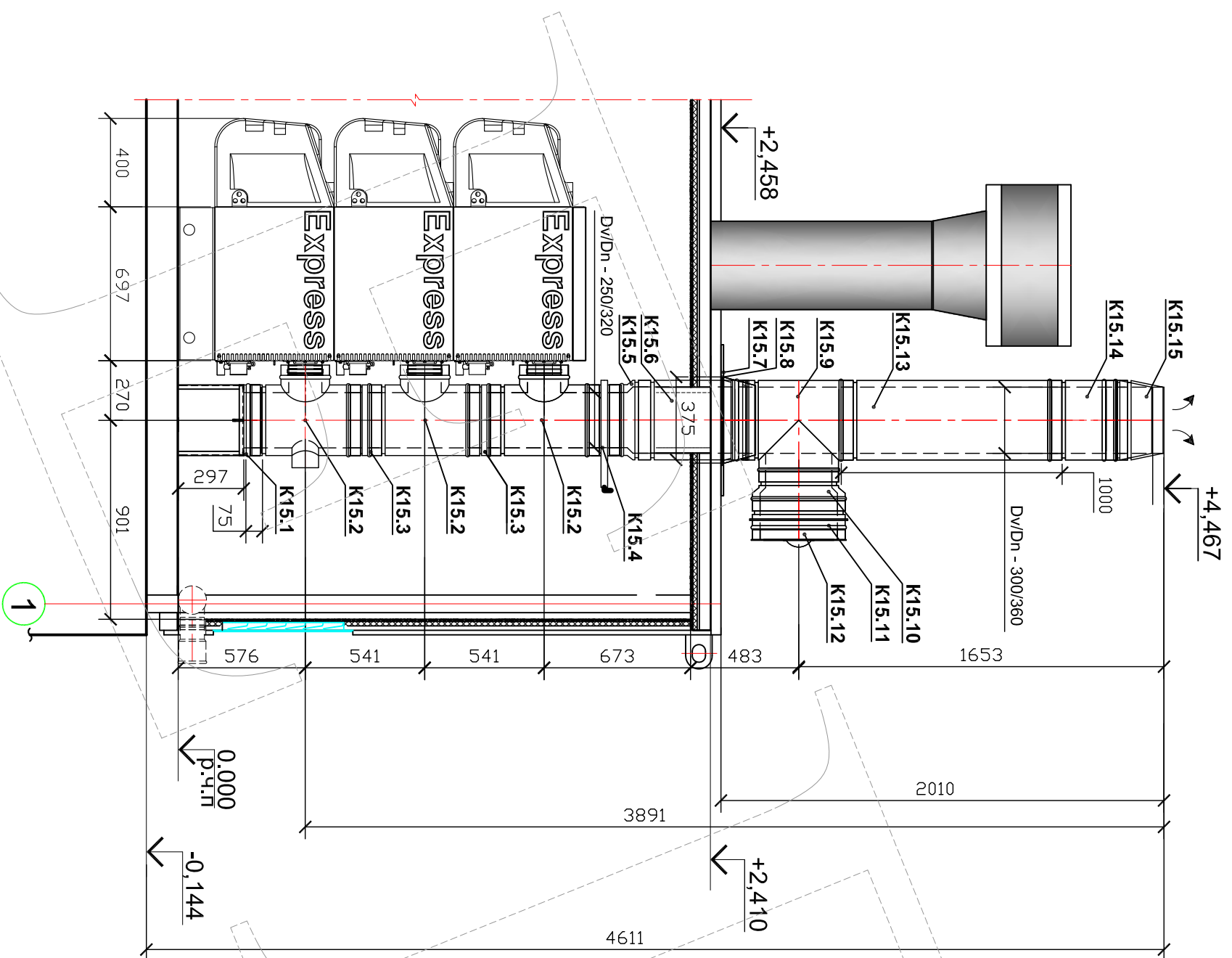
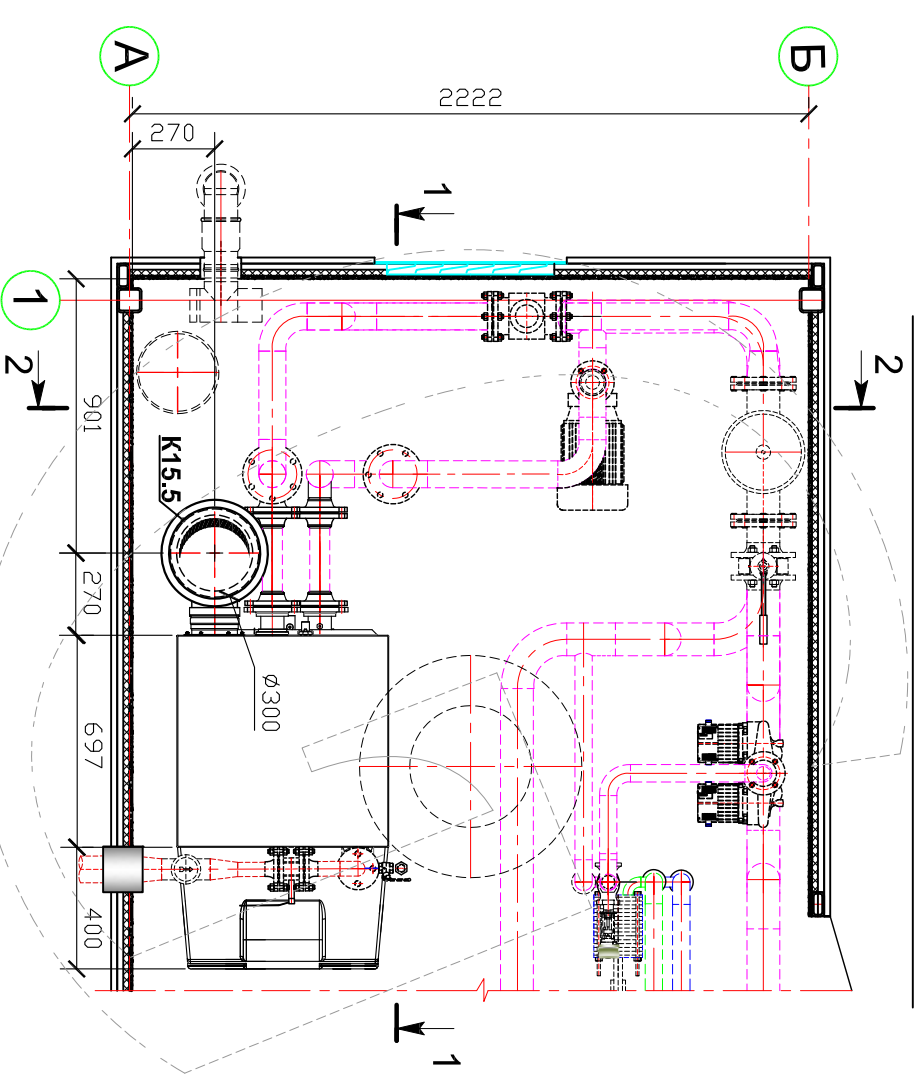


Розріз 1-1



Фрагмент плану на

Відм. 0,000 в осях А-Б та 1



1. Позиції обладнання див. комплект ТМКН-2.
2. Цей аркуш є завданням заводу-виробнику.
3. Шибер (поз. К9.4) має отвір діаметром 50 мм.
4. Дренажі дивись аркуші ТМК-14, 15, 16, 17.
5. Для зручності транспортування і монтажу вільностоячих елементи труби поставляються частинами і збираються безпосередньо при монтажі на майданчику. Замість труби поз. К9.6 на час транспортування встановлюється труба поз. К9.14. Елементи поз. К9.7 - К9.13, К9.15 транспортуються всередині контейнера.

Формат А3	Копіював:	Погоджено:
Інв. N ор.	Підпис і дата	Зам. інв. N
6752/19	10.07.2013р	

Н. контр.									
Прив.									
Пров.									
ГІП									
Інв. №									
Прив'язаний:									
ТЕ 675.00.000.ТМКН									
Котельні транспортабельні типу «TRANSEXPRESS»									
Зм.	Кіл.	Арк.	Недок.	Підп.	Дата				
ГІП		Усатюк			9.07.2013р				
Гол. фах		Томчук			5.07.2013р				
Розробив		Ковальчук			5.07.2013р				
Н.контр.		Усатюк			8.07.2013р				
Котельня транспортабельна «TRANSEXPRESS-675» (Б-О-В-Г-К) У1									
ТУ У 25.2-34422658-001:2012									
Газохід (К15).									
Фрагмент плану на відм. 0,000 в осях А-Б та 1. Розріз 1-1.									
Стадія	Аркуш	Аркушів							
РП	1	2							
 Товариство з обмеженою відповідальністю «ЕКСПРЕС ЕНЕРДЖІ ГРУП ЮКРЕЙН-КАНАДА»									