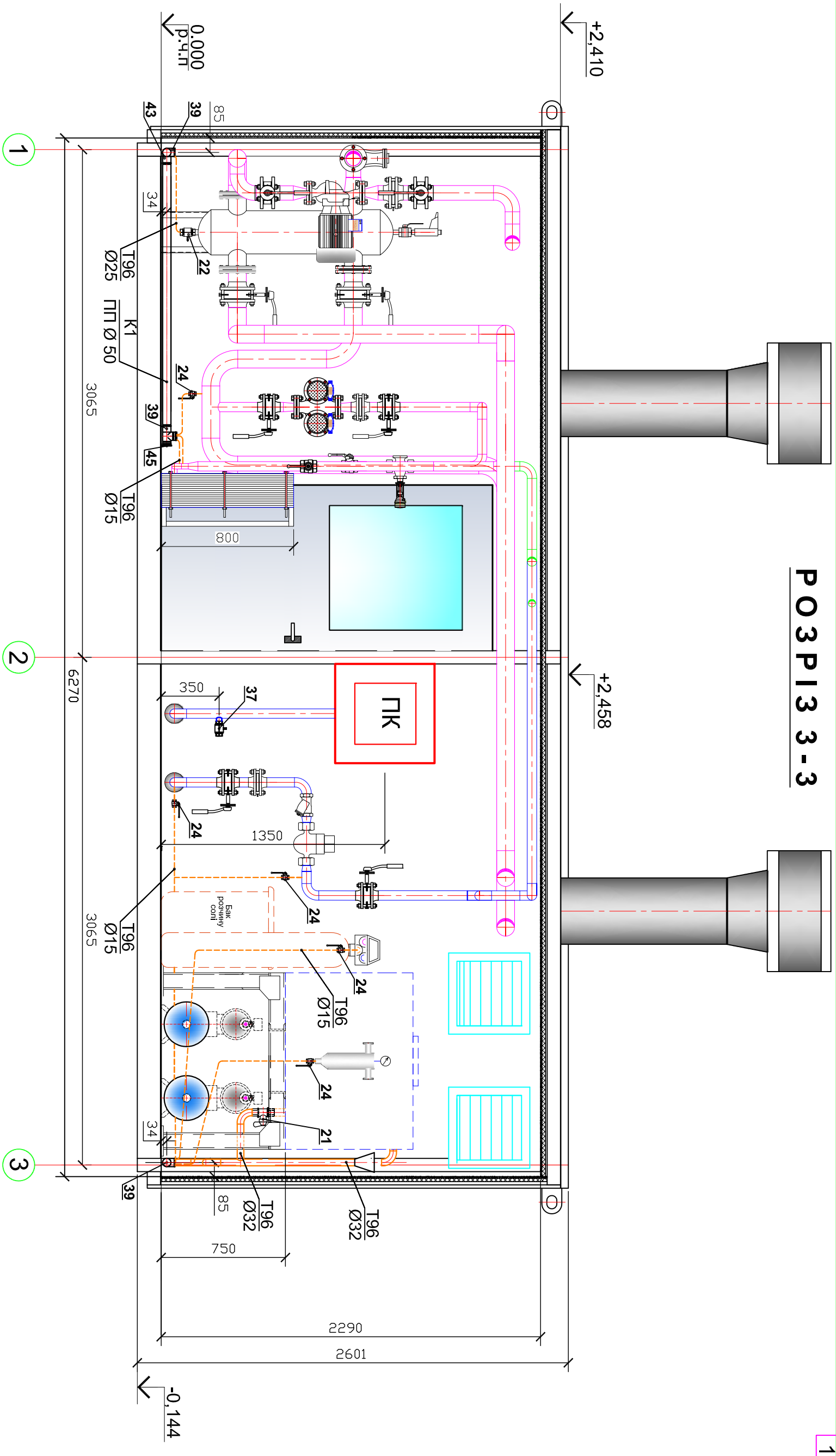


Інв. N ор.	Підпис і дата	Зам. інв. N
6752/18	10.07.2013р	

1. Позиції обладнання та арматури див. комплект ТМК.С.
2. Газоходи див. арк. ТМКН-1, 2.



ЦЕЙ ДОКУМЕНТ НЕ МОЖЕ БУТИ ПОВНІСТЮ ЧИ ЧАСТКОВО ВІДТВОРЕНИЙ, ТИРАЖОВАНИЙ, РОЗПОВСЮДЖЕНИЙ ТА ВИКОРИСТАНИЙ БЕЗ ПИСЬМОВОГО ДОЗВОЛУ ТОВ «ЕКСПРЕС ЕНЕРДЖІ ГРУП ЮКРЕЙН-КАНАДА»

**Прив'язаний:**

Прив.	Пров.	ГІП	Інв. №	Зм.	Кіл.	Арк.	Недок.	Підп.	Дата
				ГІП	Усатюк				9.07.2013р
				Гол. фах	Томчук				5.07.2013р
				Розробив	Ковальчук				5.07.2013р
				Н.контр.	Усатюк				8.07.2013р

**ТЕ 675.00.000.ТМК**
**Котельня транспортабельні типу «TRANSEXPRESS»**

 Котельня транспортабельна «TRANSEXPRESS-675» (Б-О-В-Г-К) У1  
 ТУ У 25.2-34422658-001:2012

Дренажні трубопроводиди.

Розріз 3-3.

Стадія	Аркуш	Аркушів
РП	17	