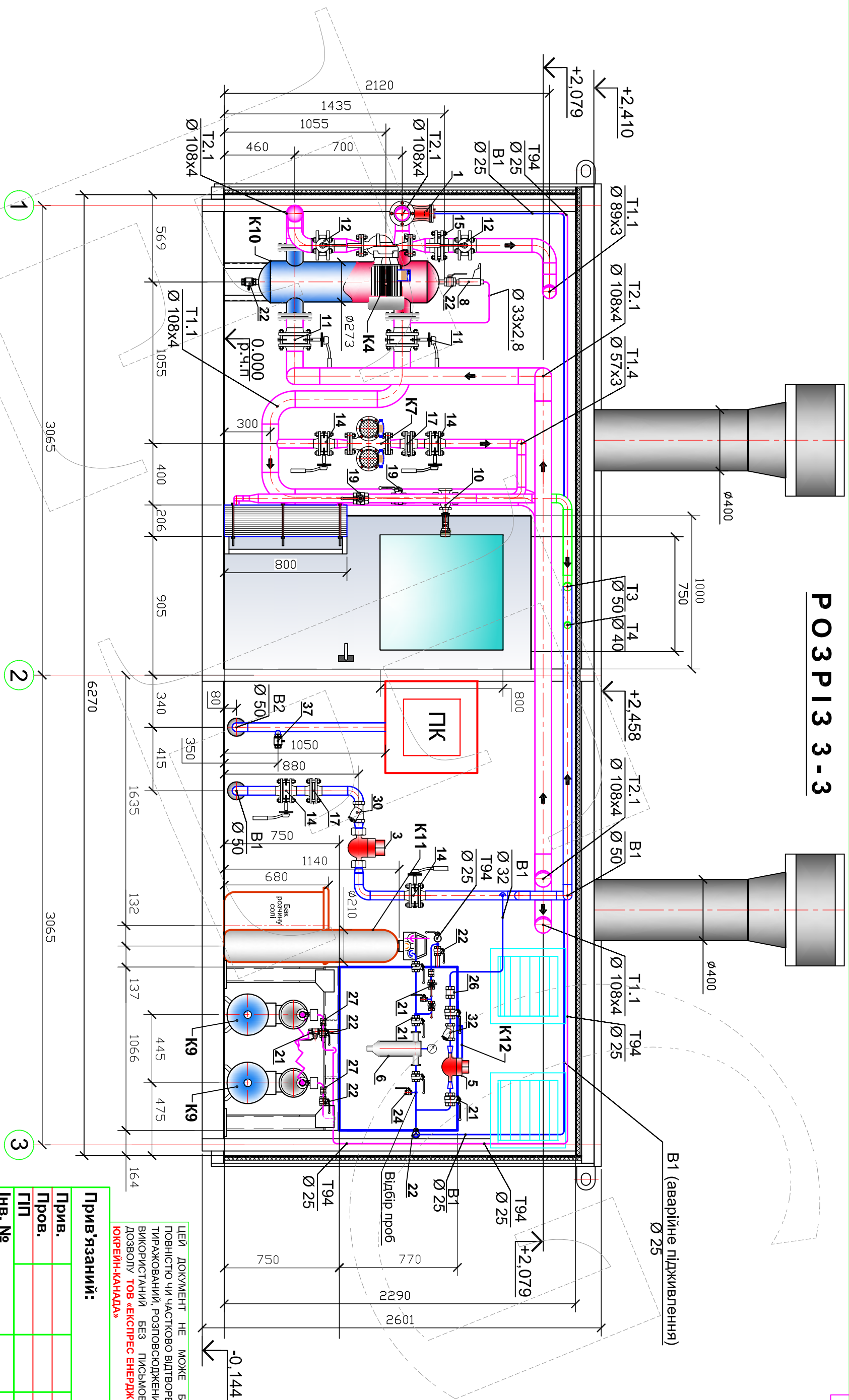


РОЗРІЗ 3-3



1. Позиції обладнання та арматури див. комплект ТМК.С.
2. Газоходи див. арк. ТМКН-1, 2.
3. Дренажні трубопроводи див. арк. ТМК-14, 15, 16, 17.
4. Внутрішній газопровід див. комплект ГПВ.
5. Кріплення трубопроводів виконати жорстко до несучих металевих конструкцій стін та покрівлі контейнера. Опори під трубопроводи діаметром менше 50 мм виконати жорстко по місцю до металевих конструкцій.
7. Розширювальний бак поз. К3 на розрізі умовно не показаний.

Формат А3	Копіював:	Погоджено:
Інв. N ор.	Підпис і дата	Зам. інв. N
6752/13	10.07.2013р	

Зм.	Кіл.	Арк.	Недок.	Підп.	Дата
		Усатюк			9.07.2013р
Гол. фах	Томчук				5.07.2013р
Розробив	Ковальчук				5.07.2013р
Н.контр.	Усатюк				8.07.2013р

Прив'язаний:	
Прив.	
Пров.	
ГІП	
Інв. №	

ЦЕЙ ДОКУМЕНТ НЕ МОЖЕ БУТИ ПОВНІСТЮ ЧИ ЧАСТКОВО ВІДТВОРЕНИЙ, ТИРАЖОВАНИЙ, РОЗПОВСЯДЖЕНИЙ ТА ВИКОРИСТАНИЙ БЕЗ ПИСЬМОВОГО ДОЗВОЛУ ТОВ «ЕКСПРЕС ЕНЕРДЖІ ГРУП ЮКРЕЙН-КАНАДА»

ТЕ 675.00.000.ТМК

Котельні транспортабельні типу «TRANSEXPRESS»

Котельня транспортабельна «TRANSEXPRESS-675» (Б-О-В-Г-К) У1
ТУ У 25.2-34422658-001:2012

Розріз 3-3.

Товариство з обмеженою відповідальністю
«ЕКСПРЕС ЕНЕРДЖІ ГРУП ЮКРЕЙН-КАНАДА»

Копіював:

Формат А3