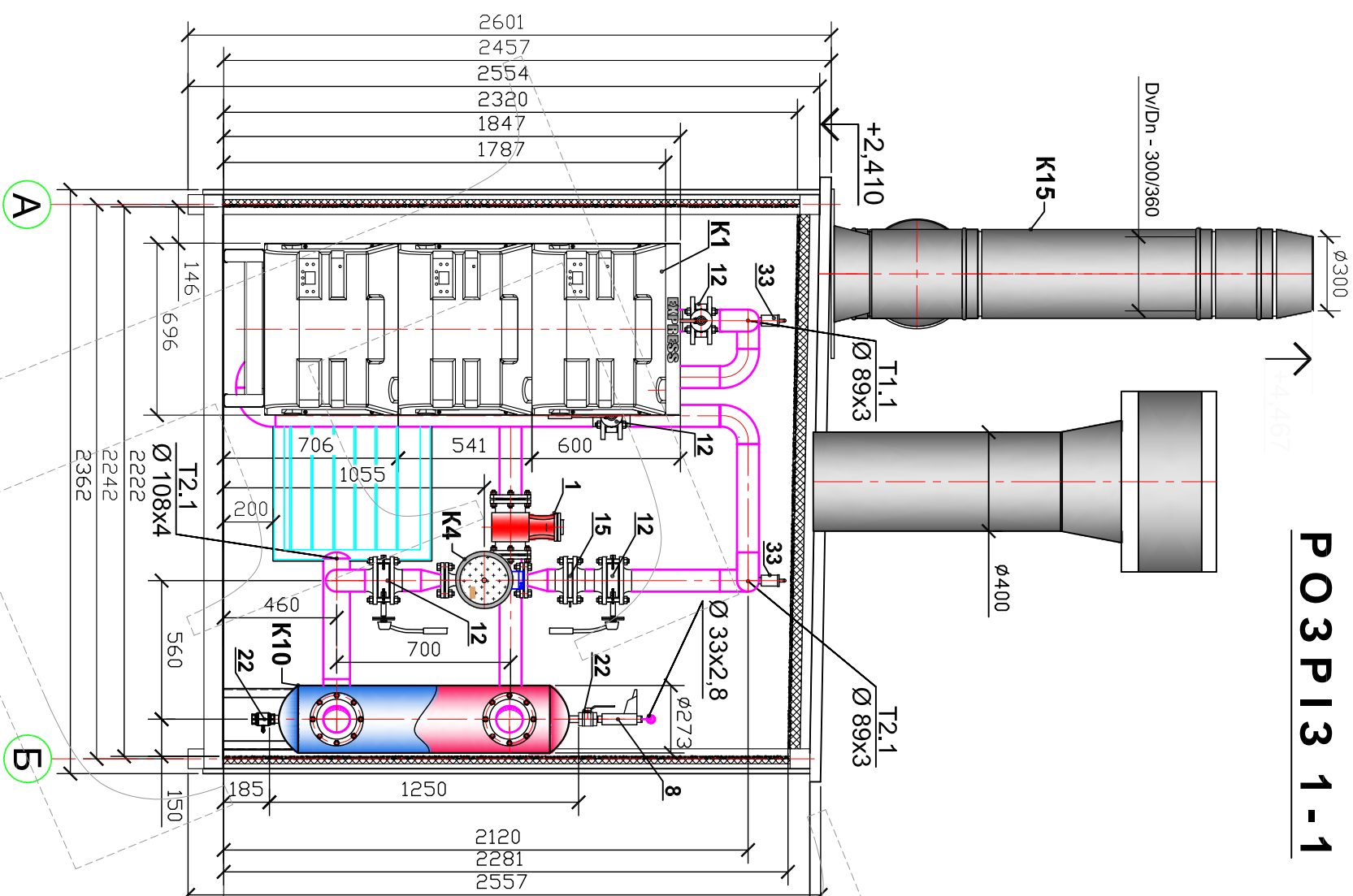
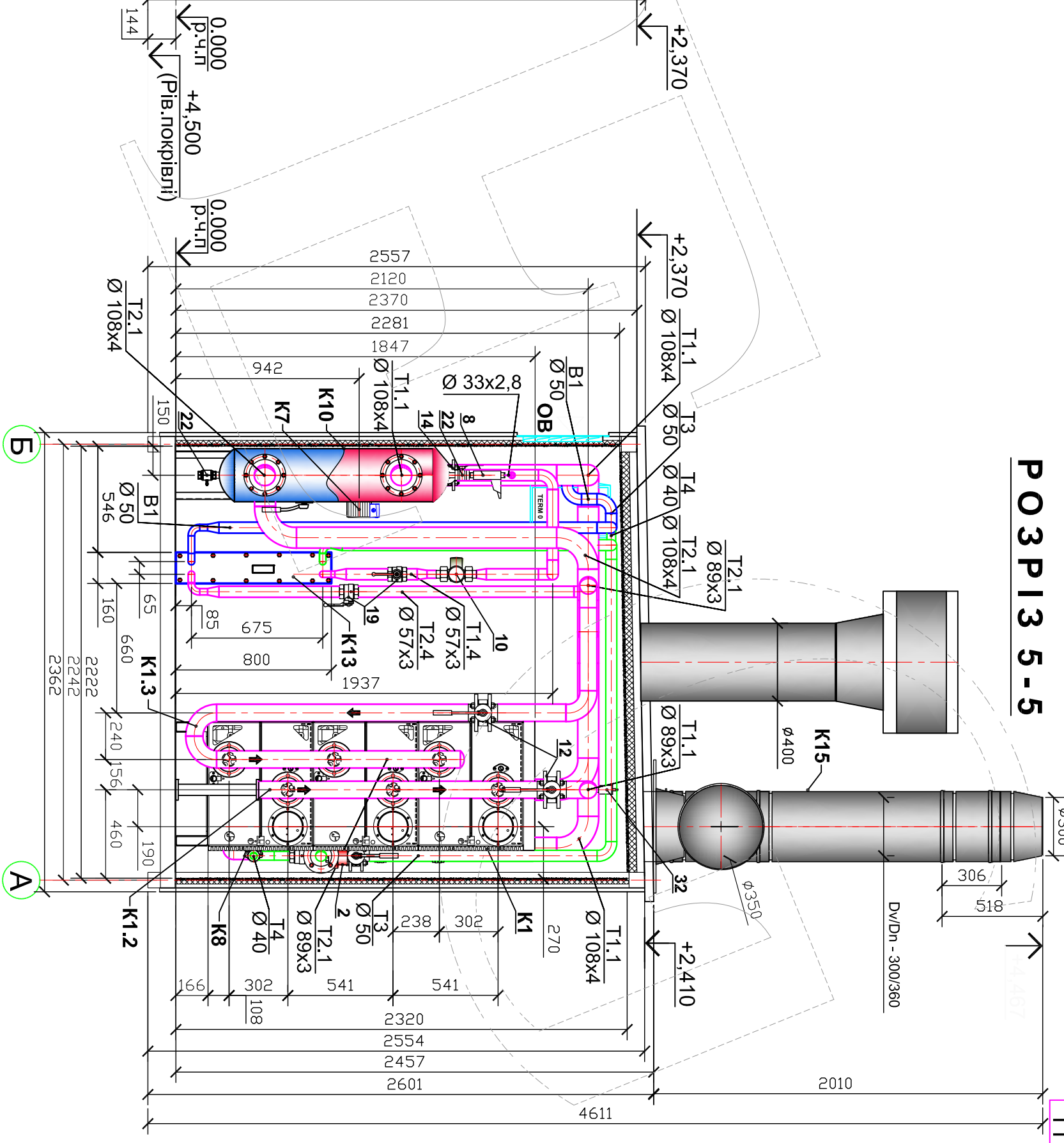


Інв. N ор.	Підпис і дата	Зам. інв. N
6752/11	10.07.2013р	

РОЗРІЗ 1-1



РОЗРІЗ 5-5



ТЕ 675.00.000.ТМК

Котельні транспортабельні типу «TRANSEXPRESS»

Котельня транспортабельна «TRANSEXPRESS-675» (Б-О-В-Г-К) У1
ТУ У 25.2-34422658-001:2012

Розріз 1-1. Розріз 5-5.

ЦЕЙ ДОКУМЕНТ НЕ МОЖЕ БУТИ ПОВНІСТЮ ЧИ ЧАСТКОВО ВІДТВОРЕНИЙ, ТИРАЖОВАНИЙ, РОЗПОВСЮДЖЕНИЙ ТА ВИКОРИСТАНИЙ БЕЗ ЛИСЬМОВОГО ДОЗВОЛУ ТОВ «ЕКСПРЕС ЕНЕРДЖІ ГРУП ЮКРЕЙН-КАНАДА»

Прив'язаний:

Прив.	Пров.	ГІП	Інв. №

Зм.	Кіл.	Арк.	Недок.	Підп.	Дата

ГІП	Усатюк
Гол. фах	Томчук
Розробив	Ковальчук
Н.контр.	Усатюк

Котельня транспортабельна «TRANSEXPRESS»

Котельня транспортабельна «TRANSEXPRESS»

Котельня транспортабельна «TRANSEXPRESS-675» (Б-О-В-Г-К) У1
ТУ У 25.2-34422658-001:2012

Розріз 1-1. Розріз 5-5.

Стадія	Аркуш	Аркушів
РП	10	